

見積参考資料

工事名 R6馬土 国道438号 つ・貞光長瀬 道路維持工事（担い手確保型）

◇経費情報◇

工種区分	道路改良工事
単価地区	美馬1
施工地域・工事場所	一般交通影響有り（2）-2
前金支出割合	補正を行わない
契約保証	金銭的保証
現場環境改善費	計上しない

注意

「見積参考資料」は入札参加者の迅速で適正な工事費の見積りのための一資料であり、請負契約を拘束するものではない。

本工事は、「担い手確保モデル工事(発注者指定型)」であり、4週8休の経費補正(担い手確保モデル工事実施要領参照)を計上している。

設計内訳書 (本01)

工事名	R 6馬土 国道 4 3 8 号 つ・貞光長瀬 道路維持工事 (担い手確保型)				事業区分 工事区分	道路維持・修繕 道路維持	
工事区分・工種・種別・細別	規格	単位	数量	単価	金額	数量・金額増減	摘要
道路維持		式	1				
舗装工		式	1				
舗装打換え工		式	1				
上層路盤	路盤材種類:再生粒度調整砕石 RM-30, 仕上り厚:100mm	m2	119				単 1号
表層	材料種類:各層(2.30以上2.40t/m3未満), 材料規格:再生密粒度アスファルト混合物(13), 舗装厚:50mm, 平均幅員:3.0m超	m2	119				単 2号
防護柵工		式	1				
路側防護柵工		式	1				
ガードレール	ガードレール規格(標準型・Co用):塗装品 Gr-C-2B, 施工規模:21m未満, 曲線部補正:無	m	16				単 3号
ガードレール補強筋		t	0.075				単 4号
擁壁工		式	1				
作業土工		式	1				
床掘り	土質:土砂	m3	30				単 5号
埋戻し	土質区分:土砂, 土質:土砂	m3	10				単 6号

設計内訳書 (本01)

工事名	R 6馬土 国道438号 つ・貞光長瀬 道路維持工事 (担い手確保型)	事業区分 工事区分	道路維持・修繕 道路維持				
工事区分・工種・種別・細別	規格	単位	数量	単価	金額	数量・金額増減	摘要
基面整正		m2	30				単 7号
盛土		m3	100				単 8号
土材料	RC-40	m3	80				単 9号
場所打擁壁工(構造物単位)		式	1				
重力式擁壁	擁壁平均高さ:2m以上5m以下, 本体コンクリート規格:18-8-40(高炉)	m3	49				単 10号
場所打擁壁工		式	1				
コンクリート削孔	φ=70	孔	13				単 11号
吸出し防止材	材質:合成繊維, 種類:不織布, 厚さ:t=10mm	m2	1				単 12号
構造物撤去工		式	1				
構造物取壊し工		式	1				
コンクリート構造物取壊し	構造物区分:無筋構造物, 工法区分:機械施工	m3	0.5				単 13号
運搬処理工		式	1				
殻運搬	殻種別:コンクリート殻(無筋)	m3	0.5				単 14号

設計内訳書 (本01)

工事名	事業区分 工事区分	道路維持・修繕 道路維持					
工事区分・工種・種別・細別	規格	単位	数量	単価	金額	数量・金額増減	摘要
R 6馬土 国道438号 つ・貞光長瀬 道路維持工事 (担い手確保型)							
殻処分	殻種別:コンクリート殻(無筋)	m3	0.5				単 15号
現場発生品運搬	発生材種類:仮設施設	t	2				単 16号
仮設工		式	1				
交通管理工		式	1				
交通誘導警備員		人日	30				単 17号
直接工事費		式	1				
共通仮設		式	1				
共通仮設費 (率計上)		式	1				
純工事費		式	1				
現場管理費		式	1				
工事原価		式	1				
一般管理費等		式	1				
工事価格		式	1				

1次単価表

単価使用年月	2024.05
歩掛適用年月	2024.05
労務調整係数	1.000-00000 0.0 0

単 1号	上層路盤	路盤材種類:再生粒度調整碎石 RM-30, 仕上り厚:100mm	単位	m2	単位数量	1	単価	
名称・規格		条件	単位	数量	単価	金額	摘要	
上層路盤(車道・路肩部)		再生粒度調整碎石 RM-30, 100mm, 1層施工, 全ての費用	m2	1				
合計								
単価								円/m2

1次単価表

単価使用年月	2024.05
歩掛適用年月	2024.05
労務調整係数	1.000-00000 0.0 0

単 2号	表層	材料種類:各種(2.30以上2.40t/m3未満), 材料規格:再生密粒度アスファルト混合物(13), 舗装厚:50mm, 平均幅員:3.	単位	m2	単位数量	1	単価	
名称・規格		条件	単位	数量	単価	金額	摘要	
表層(車道・路肩部)		3.0m超, 50mm, 各種(2.30以上2.40t/m3未満), プライムコート PK-3, 全ての費用	m2	1				
合計								
単価								円/m2

1次単価表

単価使用年月	2024.05
歩掛適用年月	2024.05
労務調整係数	1.000-00000 0.0 0

単 3号	ガードレール	ガードレール規格(標準型・Co用):塗装品 Gr-C-2B, 施工規模:21m未満, 曲線部 補正:無	単位	m	単位数量	1	単価	
名称・規格		条件	単位	数量	単価	金額	摘要	
防護柵設置工(ガードレール設置工)		コンクリート建込, Gr-C-2B 塗装品, 21m未 満, 無, 無, 無, 加算無し	m	1			単 18号	
合計								
単価							円/m	

1次単価表

単価使用年月	2024.05
歩掛適用年月	2024.05
労務調整係数	1.000-00000 0.0 0

単 4号	ガードレール補強筋		単位	t	単位数量	1	単価	
名称・規格		条件	単位	数量	単価	金額	摘要	
鉄筋工[市場単価]		SD345 D13, 一般構造物, 10t未満, 無, 無, 無, 無, 補正無(鉄筋割合10%未満 含む), 補正無(一般構造物)	t	1			単 19号	
合計								
単価							円/t	

1次単価表

単価使用年月	2024.05
歩掛適用年月	2024.05
労務調整係数	1.000-00000 0.0 0

単 5号	床掘り	土質:土砂	単位	m3	単位数量	1	単価	
名称・規格		条件	単位	数量	単価	金額	摘要	
床掘り		土砂, 上記以外(小規模), 全ての費用	m3	1				
合計								
単価							円/m3	

1次単価表

単価使用年月	2024.05
歩掛適用年月	2024.05
労務調整係数	1.000-00000 0.0 0

単 6号	埋戻し	土質区分:土砂, 土質:土砂	単位	m3	単位数量	1	単価	
名称・規格		条件	単位	数量	単価	金額	摘要	
埋戻し		上記以外(小規模), 土砂, 全ての費用	m3	1				
合計								
単価							円/m3	

1 次単価表

単価使用年月	2024. 05
歩掛適用年月	2024. 05
労務調整係数	1.000-00000 0.0 0

単 7号	基面整正		単位	m2	単位数量	1	単価	
名称・規格		条件	単位	数量	単価	金額	摘要	
	基面整正		m2	1				
	合計							
	単価						円/m2	

1 次単価表

単価使用年月	2024. 05
歩掛適用年月	2024. 05
労務調整係数	1.000-00000 0.0 0

単 8号	盛土		単位	m3	単位数量	1	単価	
名称・規格		条件	単位	数量	単価	金額	摘要	
	路床盛土	4.0m以上, 10,000m3未満, 無し	m3	1				
	合計							
	単価						円/m3	

1次単価表

単価使用年月	2024.05
歩掛適用年月	2024.05
労務調整係数	1.000-00000 0.0 0

単 9号	土材料	RC-40	単位	m3	単位数量	1	単価	
名称・規格		条件	単位	数量	単価	金額	摘要	
土材料			m3	1				
合計								
単価							円/m3	

1次単価表

単価使用年月	2024.05
歩掛適用年月	2024.05
労務調整係数	1.000-00000 0.0 0

単 10号	重力式擁壁	擁壁平均高さ:2m以上5m以下,本体コンクリート規格:18-8-40(高炉)	単位	m3	単位数量	1	単価	
名称・規格		条件	単位	数量	単価	金額	摘要	
重力式擁壁		2m以上5m以下,18-8-40(高炉),有り,無し,一般養生,延長無し	m3	1				
合計								
単価							円/m3	

1次単価表

単価使用年月	2024.05
歩掛適用年月	2024.05
労務調整係数	1.000-00000 0.0 0

単 11号	名称・規格	条件	単位	数量	単価	金額	単価	摘要
	コンクリート削孔	φ=70	単位	孔	単位数量	1	単価	
	名称・規格	条件	単位	数量	単価	金額		摘要
	コンクリート削孔(電動ハンマドリル)	200mm以上400mm以下	孔	1				
	コンクリート削孔 (さく岩機[ハンドドリル(空圧式)])	200mmを超え500mm以下	孔	1				
	合計							
	単価						円/孔	

1次単価表

単価使用年月	2024.05
歩掛適用年月	2024.05
労務調整係数	1.000-00000 0.0 0

単 12号	名称・規格	条件	単位	数量	単価	金額	単価	摘要
	吸出し防止材	材質:合成繊維,種類:不織布,厚さ:t=10mm	単位	m2	単位数量	1	単価	
	名称・規格	条件	単位	数量	単価	金額		摘要
	吸出し防止材設置		m2	1				
	合計							
	単価						円/m2	

1次単価表

単価使用年月	2024.05
歩掛適用年月	2024.05
労務調整係数	1.000-00000 0.0 0

単 13号	コンクリート構造物取壊し	構造物区分:無筋構造物,工法区分: 機械施工	単位	m3	単位数量	1	単価	
名称・規格		条件	単位	数量	単価	金額	摘要	
構造物とりこわし		無筋構造物,機械施工,無し,無し,必要	m3	1			単 20号	
合計								
単価							円/m3	

1次単価表

単価使用年月	2024.05
歩掛適用年月	2024.05
労務調整係数	1.000-00000 0.0 0

単 14号	殻運搬	殻種別:コンクリート殻(無筋)	単位	m3	単位数量	1	単価	
名称・規格		条件	単位	数量	単価	金額	摘要	
殻運搬		コンクリート(無筋)構造物とりこわし,機械積込,無し,14.4km以下,全ての費用	m3	1				
合計								
単価							円/m3	

1次単価表

単価使用年月	2024.05
歩掛適用年月	2024.05
労務調整係数	1.000-00000 0.0 0

単 15号	処分	殻種別:コンクリート殻(無筋)	単位	m3	単位数量	1	単価	
名称・規格		条件	単位	数量	単価	金額	摘要	
処分費(m3)			m3	1			単 21号	
合計								
単価							円/m3	

1次単価表

単価使用年月	2024.05
歩掛適用年月	2024.05
労務調整係数	1.000-00000 0.0 0

単 16号	現場発生品運搬	発生材種類:仮施設	単位	t	単位数量	1	単価	
名称・規格		条件	単位	数量	単価	金額	摘要	
現場発生品及び支給品運搬		クレーン装置付2t級、吊能力2.9t、無し、17.0km以下	t	1				
合計								
単価							円/t	

1次単価表

単価使用年月	2024.05
歩掛適用年月	2024.05
労務調整係数	1.000-00000 0.0 0

単 17号	交通誘導警備員		単位	人日	単位数量	1	単価	
名称・規格		条件	単位	数量	単価	金額	摘要	
	交通誘導警備員B		人日	1			単 22号	
	合計							
	単価						円／人日	

2次単価表

単価使用年月	2024.05
歩掛適用年月	2024.05
労務調整係数	1.000-00000 0.0 0

単 18号	防護柵設置工(ガードレール設置工)	コンクリート建込, Gr-C-2B 塗装品, 21m未満, 無, 無, 無, 加算無し	単位	m	単位数量	1	単価	
名称・規格		条件	単位	数量	単価	金額	摘要	
	ガードレール設置工 CO建込用 Gr-C-2B 塗装		m	1				
	諸雑費(まるめ)		式	1				
	合計							
	単価							円/m

2次単価表

単価使用年月	2024.05
歩掛適用年月	2024.05
労務調整係数	1.000-00000 0.0 0

単 19号	鉄筋工[市場単価]	SD345 D13, 一般構造物, 10t未満, 無, 無, 無, 補正無(鉄筋割合10%未満含む), 補正無(一般構造物)	単位	t	単位数量	1	単価	
名称・規格		条件	単位	数量	単価	金額	摘要	
	鉄筋コンクリート用棒鋼 SD345 D13		t	1.03				
	鉄筋工 加工・組立共 一般構造物		t	1				
	諸雑費(まるめ)		式	1				
	合計							
	単価							円/t

2次単価表

単価使用年月	2024.05
歩掛適用年月	2024.05
労務調整係数	1.000-00000 0.0 0

単 20号	構造物とりこわし	無筋構造物, 機械施工, 無し, 無し, 必要	単位	m3	単位数量	1	単価	
名称・規格		条件	単位	数量	単価	金額	摘要	
	無筋構造物 昼間 機械施工 制約無 8休		m3	1				
	諸雑費(まるめ)		式	1				
	合計							
	単価							円/m3

2次単価表

単価使用年月	2024.05
歩掛適用年月	2024.05
労務調整係数	1.000-00000 0.0 0

単 21号	処分費(m3)		単位	m3	単位数量	100	単価	
名称・規格		条件	単位	数量	単価	金額	摘要	
	処分費 コンクリート殻(無筋)		m3	100				
	合計							
	単価							円/m3

2次単価表

単価使用年月	2024.05
歩掛適用年月	2024.05
労務調整係数	1.000-00000 0.0 0

単 22号	交通誘導警備員B		単位	人日	単位数量	1	単価	
名称・規格		条件	単位	数量	単価	金額	摘要	
	交通誘導警備員B		人	1				
	諸雑費(まるめ)		式	1				
	合計							
	単価							円/人日

機労材集計リスト（機械）

工事名	R6馬土 国道438号 つ・貞光長瀬 道路維持工事（担い手確保型）					
単価コード	名称	規格	単位	数量	金額	摘要
L001005006	ブルドーザ〔湿地〕	7t級	日	0.543	4,085	
L001050002	ロードローラ〔マカダム〕	運転質量10～12t	日	0.065	343	
L001060003	タイヤローラ〔普通型〕	運転質量8～20t	日	0.219	1,153	
L001071001	振動ローラ（土工用）フラット・シングルドラム型	運転質量11～12t	日	0.274	3,286	
L001110001	発動発電機〔カソリンエンジン駆動〕	2kVA	日	0.27	161	
L001210002	アスファルトフィニッシャ	〔ホイール型〕舗装幅2.3～6.0m	日	0.064	2,145	
M000202096	バックホウ（クローラ）〔後方超小旋回型〕	排ガス型（第2次）山積0.28m ³	供用日	1.866	16,176	
M000301005	ダンプトラック〔オンロード・ディーゼル〕	10t積級	供用日	0.02	421	
M000302010	トラック〔クレーン装置付〕	ベーストラック2t積 吊能力2.9t	供用日	0.298	2,138	
M000701015	モータクレーン〔土工用・排ガス対策型（第2次）〕	プレート幅3.1m	供用日	0.149	2,658	
M000801009	ロードローラ〔マカダム・排ガス対策型（第2次）〕	運転質量10t 締固め幅2.1m	供用日	0.155	2,102	
M000806001	ランマ	質量60～80kg	供用日	0.45	222	
M000903010	コンクリートポンプ車〔トラック架装・フォーム式〕	圧送能力 90～110m ³ /h	供用日	0.599	31,026	
M002083002	電動ハンマドリル	穴あけ能力 φ38～40mm	供用日	0.323	86	
	合計額				66,002	

見積単価一覧表

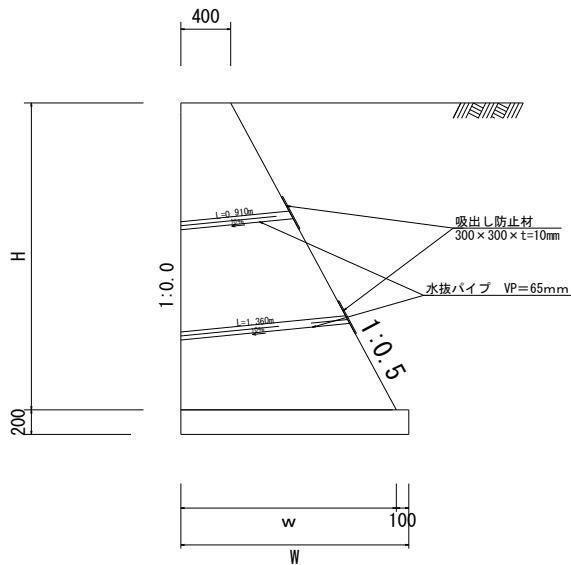
工事名 : R6馬土 国道438号 つ・貞光長瀬 道路維持工事(担い手確保型)				
名称	規格	単位	単価	備考
処分費	コンクリート殻(無筋)	m3	2,300	運搬距離 L=14.4km以下
再生粒度調整碎石	RM-30	m3	1,800	
※以下は, 週休2日補正として計上している金額の合計額を参考値として示したものです。				
直接工事費分	4週8休経費補正	式	94,354	
共通仮設費分	4週8休経費補正	式	0	

工種	種別	細別	規格	単位	数量	計上数量
土工	作業土工					
		床 堀	土石	m3	31.1	30.0
		埋 戻	土石	m3	9.1	10.0
		盛 土	土石	m3	104.1	100.0
		基面整正	土石	m2	30.8	30.0
擁壁工	重力式擁壁工					
		コンクリート		m3	48.940	49.0
		型枠		m2	94.84	95.0
		基礎碎石	RC-40	m2	30.63	31.0
		目地材	瀝青繊維質目地 t=10mm	m2	3	3.0
		水抜管	VP=65mm	m	13.6	14.0
		コア削孔	VP=70mm	孔	13	13.0
		吸い出し防止材	300×300 t=10mm	m2	1.17	1.0
舗装工	表層工	t=5cm		m2	119.3	119.0
	上層路盤	t=10cm		m2	119.3	119.0
防護柵工	ガードレール設置	C-2B		m	16.0	16.0
	ガードレール補強筋	D-13		t	0.075	0.075
運搬処分工						
		現場発生品運搬		t	2.0	2.0
		既設均しコンクリート 取壊運搬		m3	0.51	0.5
		既設均しコンクリート 取壊処分		m3	0.51	0.5

数量計算書													
測点	距離 m	床掘			単位 : m ³	埋戻			単位 : m ³	盛土			摘要
		土石		数量		土石		数量		土石		数量	
		断面	平均		断面	平均	断面		平均				
NO.0	0.00	0.0			0.0			0.0					
NO.0 +2.50	2.50	1.4	0.70	1.8	0.4	0.20	0.5	5.5	2.75	6.9			
NO.0 +11.50	9.00	1.7	1.55	14.0	0.5	0.45	4.1	5.1	5.30	47.7			
NO.0 +17.50	6.00	3.4	2.55	15.3	1.0	0.75	4.5	11.4	8.25	49.5			
合計	17.50			31.1			9.1			104.1			

数量計算書													
測点	距離 m	基面整正			単位 : m ²	AS舗装工			単位 : m ²	既設均しCO取壊			摘要
		土石		数量		AS : t=5cm 上層路盤t=10cm		数量		Co : t=10cm W=30cm		数量	
		断面	平均		断面	平均	断面		平均				
NO.0	0.00	0.0			0.0								
NO.0 +2.50	2.50	1.8	0.90	2.3	6.6	3.30	8.3	0.3×0.1×17.0=0.51m ³					
NO.0 +11.50	9.00	1.8	1.80	16.2	6.8	6.70	60.3						
NO.0 +17.50	6.00	2.3	2.05	12.3	10.1	8.45	50.7						
合計	17.50			30.8			119.3			0.51			

数量計算書



名 称	1.0m当り	
	H=2.500	H=3.500
コンクリート	2.563	4.463
型 枠	5.30	7.41
基礎 碎石	1.75	2.25

名称	規格	算式	単位	小計	合計
コンクリート		① 2.563 × 9.5	m ³	24.349	48.940
		② 1/2 (2.563+4.463) × 7.0		24.591	
型枠		① 5.30 × 9.5	m ²	50.35	94.84
		② 1/2 (5.30+7.41) × 7.0		44.49	
基礎碎石		① 1.75 × 9.5	m ²	16.63	30.63
		② 1/2 (1.75+2.25) × 7.0		14.00	
	瀝青繊維質目地	2.563 × 1箇所		2.56	
	t=10mm		m ²		2.6
水抜管	塩ビ管 VP=65mm	上段 0.910 × 9本	m	8.2	13.6
		下段 1.360 × 4本		5.4	
コアー削孔	Φ=70mm	L=25cm × 13本	m	3.25	3.25
吸出し防止材	t=10mm	4+9=13枚	枚	13	13
	300 × 300				

